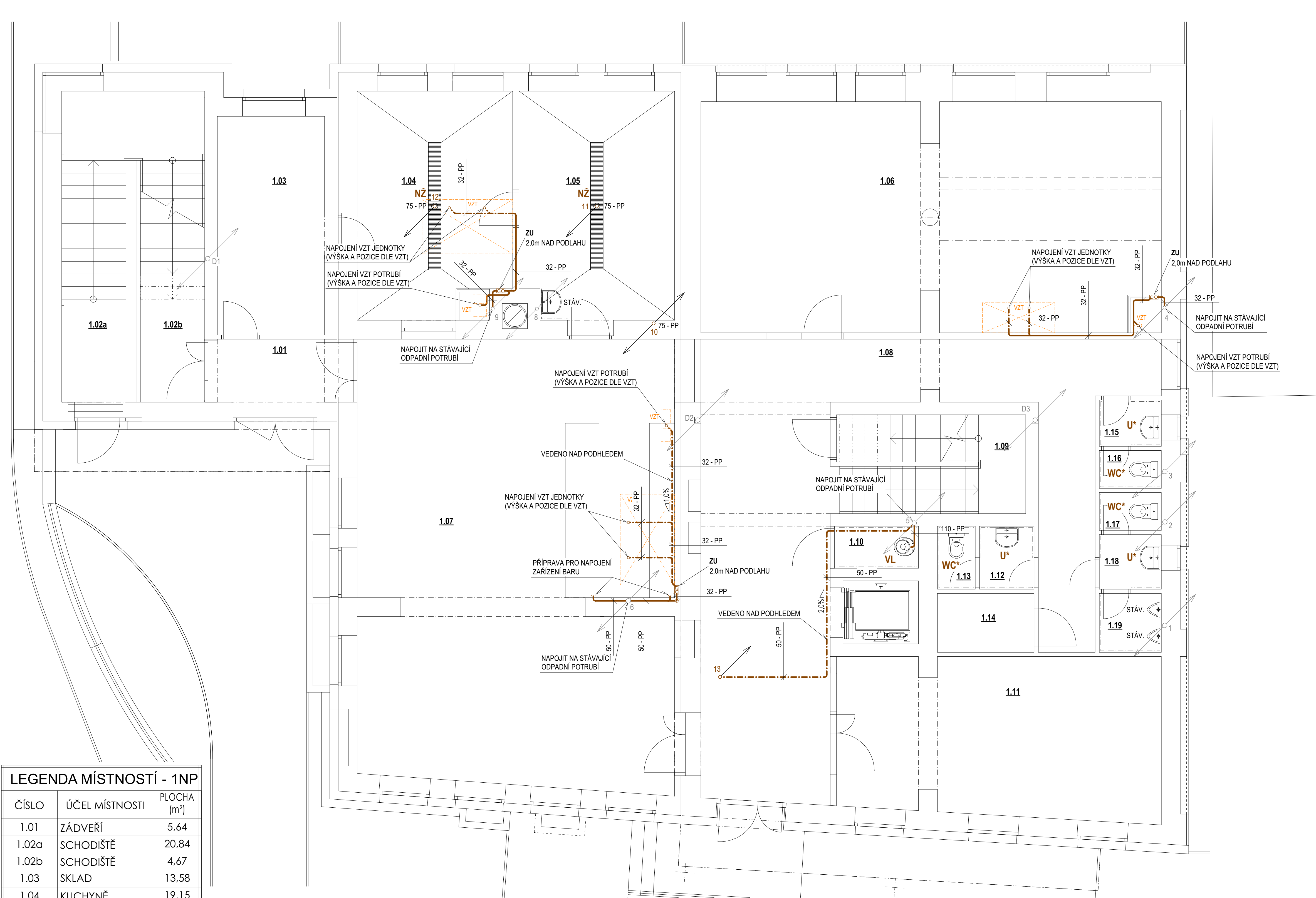


LEGENDA MÍSTNOSTÍ - 1NP		
ČÍSLO	ÚČEL MÍSTNOSTI	PLOCHA (m²)
1.01	ZÁDVEŘÍ	5,64
1.02a	SCHODIŠTĚ	20,84
1.02b	SCHODIŠTĚ	4,67
1.03	SKLAD	13,58
1.04	KUCHYNĚ	19,15
1.05	KUCHYNĚ	20,20
1.06	KADEŘNICTVÍ	58,50
1.07	RESTAURACE	78,89
1.08	CHODBA	54,11
1.09	SCHODIŠTĚ	10,07
1.10	ÚKLID	2,00
1.11	SALÓNEK	29,19
1.12	UMÝVÁRNA	1,95
1.13	WC	1,35
1.14	ARCHIV	3,22
1.15	UMÝVÁRNA	1,62
1.16	WC	1,33
1.17	WC	1,33
1.18	UMÝVÁRNA	1,92
1.19	WC MUŽI	2,07
PLOCHA CELKEM		331,62



POZNÁMKA:

SVISLÉ ODPADNÍ POTRUBÍ VEDOUcí NAD STŘECHU BUDE PŘI MONTÁŽI VYVEDENO MIN. 500 mm NAD STŘEŠNÍ KONSTRUKCI. PŘED OSAZENÍM VĚTRACÍ HLAVICE, KTERÁ BUDE DODÁNA V DESIGNU STŘEŠNÍ KRYTINY, BUDE POTRUBÍ ZKRÁCENO NA POTŘEBNOU DÉLKU. POKUD NEHROZÍ VNIKNUtÍ LISTÍ A HRUBÍCH NEČISTOT DO VĚTRACÍHO POTRUBÍ, DOPORUČUJÍ NEOSAZOVAT VĚTRACÍ HLAVICI A NECHAT POTRUBÍ VOLNĚ. ZAMEZÍ SE TÍM NADMĚRNÉMU NAMRŽÁNÍ V ZIMNÍM OBDOBÍ.

PŘÍSTUPOVÝ OTVOR K ČISTIČNÍMU KUSU V OBKLADECH BUDE OPATŘEN DVÍŘKY V PROVEDENÍ POD OBKLAD S MAGNETICKÝMI PŘÍCHYTKAMI O ROZMĚRU 150x200mm. MIMO OBKLADY BUDOU POUŽITY DVÍŘKA PLASTOVÁ 150x150mm.

PROSTUPY ZÁKLADY, ZDÍVEM A STROPNÍ KONSTRUKCÍ PRO KANALIZACI BUDOU VYNECHÁNY PŘI REALIZACI. KDYŽ BUDE NUTNĚ ZHOTOVIT PROSTUP DODATEČNĚ BUDE JÁDROVĚ VYVRTÁN. TAM KDE BUDE KANALIZACE PROSTUPOVAT Z PROSTORU DO ZEMINY BUDE PROSTUP PROVEDEN VODOTĚSNĚ.

PŘIPOJOVACÍ POTRUBÍ BUDE KLADENO VE SPÁDU MINIMÁLNĚ 2,0% SMĚREM K ODPADNÍMU (STOUPACÍMU) POTRUBÍ.

PŘIPOJOVACÍ A ODPADNÍ (STOUPACÍ) POTRUBÍ, KTERÉ JIŽ NEBUDE PLNIT SVOU FUNKCI, NEBO POKUD NEBUDE SOUČÁSTÍ PŘÍPRAVY PRO POZDĚJŠÍ VYUŽITÍ, BUDE DEMONTÁNOVÁNO.

STÁVAJÍCÍ TRASY ODPADNÍHO POTRUBÍ VNITŘNÍ KANALIZACE JSOU ZAKRESLENY ORIENTAČNĚ. NA MÍSTĚ BYLA PROVEDENA OBHLÍDKA, NEBYLO VŠAK MOŽNÉ VŠECHNY TRASY OVĚRIT VIZUÁLNĚ. JAKO PODKLAD BYLA POUŽITA DOKUMENTACE STAVEBNÍCH ÚPRAV ZDRAVOTNĚ TECHNICKÝCH INSTALACÍ Z ROKU 1997. V PŘÍPADĚ ODLIŠNOSTÍ ZJIŠTĚNÝCH PŘI REALIZACI JE NUTNĚ UPRAVIT NAPOJENÍ NA STÁVAJÍCÍ KANALIZACI A ZOHLÉDNIT JINÉ PŘÍPADNÉ ZMĚNY VYPLYVNÚVŠÍ ZE SKUTEČNÉHO STAVU !!!

VL

VÝLEVKA KERAMICKÁ VOLNĚ STOJÍCÍ - VÝMĚNA;
- UNIVERZÁLNÍ SPLACHOVACÍ NÁDRŽKA VYSOKO POLOŽENÁ, SPLÁCHNUTÍ 3,0 / 6,0 LITRŮ)
- SPLACHOVACÍ TRUBICE Ø32mm + TĚSNĚNÍ
- SKLÁPEČÍ PLASTOVÁ MŘÍŽKA JE SOUČÁSTÍ DODÁVKY VÝROBKU

VP

VPUST PODLAHOVÁ S MECHANICKÝM UZÁVĚREM, KTERÝ JE OCHRANOU PROTI ZÁPACHU V PŘÍPADĚ VYSCHNUTÍ VODY VE VPUSTU (NENÍ NUTNĚ DOPLŇOVAT VODU) V PROVEDENÍ S PLASTOVÝM TĚLEM, NEREZOVOU MŘÍŽKOU A RÁMEM
- VODOROVNÝ ODPAD DN40/50

NŽ

NEREZOVÝ KUCHYŇSKÝ PODLAHOVÝ ŽLAB - NOVÝ - ŠÍŘKA 30cm (Design dle specifikace A10);
- NAREZOVÝ ŽLAB O ŠÍŘCE 300mm, DÉLCE 3030mm + NEREZOVÝ ROŠT
- 1x NEREZOVÁ VPUST PRO ŽLAB SE SVISLÝM ODTOKEM Ø75mm + ZÁPACHOVÝ UZÁVĚR

LEGENDA OBJEKTŮ NA KANALIZACI:

ŠS1

TYPOVÁ PLASTOVÁ ŠACHTA SPLAŠKOVÉ KANALIZACE PRŮMĚR 600mm
- ŠACHTOVÉ DNO PRŮTOČNĚ PŘÍME - DN160
- ŠACHTOVÁ VLNOCOVÁ ROURA DN600
- TELESKOPICKÝ NÁSTAVEC
- POKLOP LITINÁ B125 (12.5)
- ROZŇAŠECÍ PRSTENEC BETONOVÝ

LEGENDA POTRUBÍ A ZNAČEK:

- ODPADNÍ A PŘIPOJOVACÍ POTRUBÍ **SPLAŠKOVÉ** VNITŘNÍ KANALIZACE
 - MATERIÁL DLE POPISU NA VÝKRESE
 - VEDENO V DRAŽICE VE ZDÍVU NEBO V KONSTRUKCI PŘÍČKY
- ODPADNÍ A PŘIPOJOVACÍ POTRUBÍ **SPLAŠKOVÉ** VNITŘNÍ KANALIZACE
 - MATERIÁL DLE POPISU NA VÝKRESE
 - VEDENO V KONSTRUKCI PODLAHY
- ZÁVĚŠENÉ POTRUBÍ **SPLAŠKOVÉ** VNITŘNÍ KANALIZACE
 - MATERIÁL DLE POPISU NA VÝKRESE
 - VEDENO V OBJÍMKÁCH POD STROPĚM, NAD PODHLEDEM
- SVODNÉ POTRUBÍ **SPLAŠKOVÉ** VNITŘNÍ KANALIZACE
 - MATERIÁL DLE POPISU NA VÝKRESE
 - VEDENO V ZEMINĚ POD ZÁKLADOVOU DESKOU
- VÝTLAČNÉ POTRUBÍ KANALIZACE
 - MATERIÁL POTRUBÍ **PE100 (SDR 11)**
 - ROZVODY VEDOUcí V PODLAZE
- SVODNÉ POTRUBÍ **SPLAŠKOVÉ** VNITŘNÍ KANALIZACE - STÁVAJÍCÍ, PŘEDPOKLÁDANÁ TRASA

ZU

PODOMÍTKOVÁ ZÁPACHOVÁ UZÁVĚRKA PRO NAPOJENÍ ODTOKU KONDENZÁTU OD VZDUCHOTECHNICKÉ NEBO CHLADICÍ JEDNOTKY
- VODNÍ ZÁPACHOVÁ UZÁVĚRKA DNØ 32 PRO ODVOD KONDENZÁTU S PŘÍDAVNOU MECHANICKOU ZÁPACHOVOU UZÁVĚRKOU

ZU*

NÁLEVKA SE SUCHOU ZÁPACHOVOU UZÁVĚRKOU PRO NAPOJENÍ ODTOKU KONDENZÁTU OD PLYNOVÉHO KOTLE

Č

ČISTIČÍ TVAROVKA SE ŠROUBOVACÍM VÍČKEM

PRV

PŘÍVZDUŠNOVACÍ VENTIL, PODOMÍTKOVÁ VERZE KOMPLETNÍ, GARANTOVANĚ MIN. MNOŽSTVÍ PŘÍSAVANÉHO VZDUCHU 13,0 l/s

1-9

STÁVAJÍCÍ SPLAŠKOVÉ ODPADNÍ POTRUBÍ (STOUPAČKY)

10-13

NOVÉ SPLAŠKOVÉ ODPADNÍ POTRUBÍ (STOUPAČKY)

D1-3

STÁVAJÍCÍ DEŠŤOVÉ ODPADNÍ POTRUBÍ (STOUPAČKY)

VYSVĚTLIVKY K LEGENDĚ POTRUBÍ A ZNAČEK:

PP

POTRUBÍ POLYPROPYLENOVÉ, ROZMĚRY NA VÝKRESECH OZNAČENY VNĚJŠÍM PRŮMĚREM (DNØD)

PVC

POTRUBÍ Z MĚKKÉHO POLYVINYLOCHLORIDU, ROZMĚRY NA VÝKRESECH OZNAČENY VNĚJŠÍM PRŮMĚREM (DNØD)
- KRUHOVÁ TUHOST SN8

KT

STÁVAJÍCÍ POTRUBÍ KAMENINOVÉ, ROZMĚRY NA VÝKRESECH OZNAČENY VNITŘNÍM PRŮMĚREM (DNID) - **POUZE ODHAD, NEJSOU DOSTUPNÉ PODKLADY**

LT

STÁVAJÍCÍ POTRUBÍ LITINOVÉ, ROZMĚRY NA VÝKRESECH OZNAČENY VNITŘNÍM PRŮMĚREM (DNID) - **POUZE ODHAD, NEJSOU DOSTUPNÉ PODKLADY**

LEGENDA ZAŘÍZOVACÍCH PŘEDMĚTŮ:

WC

KLOZET KERAMICKÝ V ZÁVĚSNÉM PROVEDENÍ - NOVÝ (Design dle specifikace A1, A2, A12, A13);
- PŘEDSTĚNOVÝ INSTALAČNÍ SYSTÉM PRO ZABUDOVÁNÍ DO STĚNY PROVÁDĚNÉ MOKRÝM PROCESEM (ZAZDĚNÍ) - PRO ZÁVĚSNÁ WC
- HORNÍ HRANA MÍSY OSAZENÁ 430mm OD ČISTÉ PODLAHY
- DVOUSTUPŇOVÉ OVLÁDACÍ TLAČÍTKO K INSTALAČNÍMU SYSTÉMU
- WC SEDÁTKO S POMALÝM ZAVÍRÁNÍM, MATERIÁL DUROPLAST, BARVA BÍLÁ

WC*

KLOZET KERAMICKÝ V KOMBINOVANÉM PROVEDENÍ - VÝMĚNA (Design dle specifikace A3, A12, A13);
- V PROVEDENÍ SE SVISLÝM NEBO VODOROVNÝM ODPADEM (DLE SKUTEČNOSTI NA STAVBĚ) A HLUBOKÝM SPLACHOVÁNÍM
- WC SEDÁTKO S POMALÝM ZAVÍRÁNÍM, MATERIÁL DUROPLAST, BARVA BÍLÁ

WC**

KLOZET KERAMICKÝ V KOMBINOVANÉM PROVEDENÍ S ÚPRAVOU PRO OSOBY SE SNÍŽENOU POHYBLIVOSTÍ - VÝMĚNA (Design dle specifikace A4, A12, A13);
- V PROVEDENÍ SE SVISLÝM NEBO VODOROVNÝM ODPADEM (DLE SKUTEČNOSTI NA STAVBĚ) A HLUBOKÝM SPLACHOVÁNÍM
- WC SEDÁTKO S POMALÝM ZAVÍRÁNÍM, MATERIÁL DUROPLAST, BARVA BÍLÁ PLASTOVÉ PANTY
- 1x MADLO DVOJITĚ PEVNĚ dl. 564mm, 1x MADLO DVOJITĚ SKLOPNÉ dl. 852mm

P

PISOÁŘ KERAMICKÝ S AUTOMATICKÝM RADAROVÝM SPLACHOVAČEM A INTEGROVANÝM ZDROJEM - NOVÝ (Design dle specifikace A5);
- ZÁPACHOVÁ UZÁVĚRKA PRO PISOÁŘY JE SOUČÁSTÍ DODÁVKY
- PŘÍPRAVENÝ ODPAD DN50 VE VÝŠCE 400mm NAD PODLAHOU

U

UMYVADLO KERAMICKÉ ZÁVĚSNÉ - NOVÉ - ŠÍŘKA 55cm (Design dle specifikace A6, A11);
- SIFON UMYVADLOVÝ Ø40 PLASTOVÝ, ZÁVIT PRO VÝPUŠT 5/4" - VÝŠKA 530mm
- VÝPUŠT UMYVADLOVÁ 5/4" S KOVOVOU ZÁTKOU "CLICK-CLACK" JE SOUČÁSTÍ VOD. BATERIE
- HORNÍ HRANA UMYVADLA OSAZENÁ 850mm OD ČISTÉ PODLAHY
- POLOSLOUP PRO ZAKRYTÍ SIFONU

U*

UMYVADLO KERAMICKÉ ZÁVĚSNÉ - VÝMĚNA - ŠÍŘKA 55cm (Design dle specifikace A6, A11);
- SIFON UMYVADLOVÝ Ø40 PLASTOVÝ, ZÁVIT PRO VÝPUŠT 5/4" - VÝŠKA 530mm
- VÝPUŠT UMYVADLOVÁ 5/4" S KOVOVOU ZÁTKOU "CLICK-CLACK"
- HORNÍ HRANA UMYVADLA OSAZENÁ 850mm OD ČISTÉ PODLAHY
- POLOSLOUP PRO ZAKRYTÍ SIFONU

U**

UMYVADLO KERAMICKÉ ZÁVĚSNÉ S ÚPRAVOU PRO OSOBY SE SNÍŽENOU POHYBLIVOSTÍ - VÝMĚNA - ŠÍŘKA 55cm (Design dle specifikace A7, A11);
- UMYVADLOVÁ ZÁPACHOVÁ UZÁVĚRKA PODOMÍTKOVÁ DN40, PŘIPOJENÍ PRO SIFON Ø32
- PŘIPOJOVACÍ SOUPRAVA Ø32 CHROM, ZÁVIT PRO VÝPUŠT 5/4"
- VÝPUŠT UMYVADLOVÁ 5/4" S KOVOVOU ZÁTKOU "CLICK-CLACK"
- 1x MADLO PEVNĚ SVISLÉ dl. 600mm

UN

UMYVADLO NEREZOVÉ TROJITĚ ZÁVĚSNÉ - NOVÉ - ŠÍŘKA 180cm (Design dle specifikace A8, A11);
- 3x SIFON UMYVADLOVÝ Ø40 CELOKOVÝ, ZÁVIT PRO VÝPUŠT 5/4" - VÝŠKA 600mm
- 3x VÝPUŠT UMYVADLOVÁ 5/4" CELOKOVÁ
- HORNÍ HRANA UMYVADLA OSAZENÁ 850mm OD ČISTÉ PODLAHY

S

SPRCHOVÝ KOUT - NOVÝ - VANÍČKA Z LITÉHO MRAMORU - ČTVERCOVÁ 90x90cm (Design dle specifikace A9);
- DOPLNĚNO KOMPLETEM NEREZOVÉ TYČE DL. 900mm (VČETNĚ PŘÍRUB) A KOUPELNOVÉHO TEXTILNÍHO ZÁVESU (100% POLYESTER)
- SIFON KE SPRCHOVÉ VANIČCE Ø90 - CHROM

Souřadnicový systém : S - JTSK

Výškový systém : Bvp

<div>ING. MICHAL ZLATUŠKA ARČN</div> <div>Zarostl. 357</div> <div>Jaroměřice n. Rok. 675 51</div> <div>IČO 44336824</div> <div>DIČ CZ690304566</div> <div>ČKA 03038</div> <div>tel. 568441100</div> <div>603218487</div> <div>e-mail: m.zlatuska@quick.cz</div>			
Vedoucí projektant :	Ing. Michal Zlatuška arch	Stupeň PD :	DPS
Číslo autorizace :	Č K A 0 3 0 3 8	Datum :	září 2024
Zodpovědný projektant :	Ing. Michal Vondrák	Pare :	CAD :
Číslo autorizace :	Č K A I T 1 4 0 0 4 4 8		
<div>OA a HŠ Třebíč - Úspory energií - Náměšť nad Oslavou</div>			
<div>Oddíl : D.1.4.3 TPS - Zdravotně technické instalace</div>			
Investor :	Kraj Vysočina, Žižkova 1882/57, 586 01 Jihlava	Měřítko :	1:50
Místo stavby :	Třebíčská 376, 675 71 Náměšť nad Oslavou, p. č. st. 401, k. ú. Náměšť nad Oslavou	Formát :	8x A4
Obsah :	Kanalizace - půdorys 1NP	Zakázkové číslo :	-
Číslo výkresu :		D.1.4.3.b.02	
Kraj :	Vysočina	Zástupce investora :	Ing. Pavel Liška, Ph.D.